

“IL FUTURO È GIÀ PRESENTE”

Intelligenza Artificiale

PROGETTO – AI



C.D. Melli Argenti
C.D. P. Bianchi
C.D. F. Totti
S.M.S. G. Pascoli

PERCHE È IMPORTANTE USARE E CONOSCERE L'INTELLIGENZA ARTIFICIALE?

Per sfruttare appieno:

- Il potenziale delle nuove tecnologie
- Migliorare il metodo di studio
- Migliorare le prestazioni in diversi settori
- Affrontare sfide globali complesse



Cos'è l'Intelligenza Artificiale

L'intelligenza artificiale (IA) è la capacità delle macchine di apprendere, ragionare e fornire soluzioni, in modo simile agli esseri umani



Questo percorso spiegherà come funziona l'IA e le sue applicazioni nei vari campi...

L'IA ha inaugurato una nuova era di innovazione, automazione e produttività, grazie alla sua capacità di analizzare enormi quantità di dati e di produrre risultati significativi.

L'INTELLIGENZA ARTIFICIALE

IA Forte o Strong o generale



IA Debole o Stretta



**Superintelligenza
artificiale**



Cos'è l'Intelligenza Artificiale (IA)?

- Definisci il termine IA
- Tre fasi dell'IA: ristretta, generale, super
- Punti chiave nello sviluppo dell'IA



Come funziona l'IA?

- Principi chiave che sottendono l'IA: algoritmi, complessità, euristiche
- Definizione di apprendimento automatico e caratteristiche principali
- Reti neurali: definizione e caratteristiche principali
- Apprendimento profondo: definizione e caratteristiche principali

Esempi comuni di IA

- Identifica la necessità della presenza dell'IA nelle organizzazioni e nella società
- Esempi di come l'IA supporta l'estrazione di dati
- Esempi di come l'IA supporta l'elaborazione del linguaggio naturale
- Esempi di come l'IA supporta il processo decisionale

Adozione dell'IA: sfide e potenziale

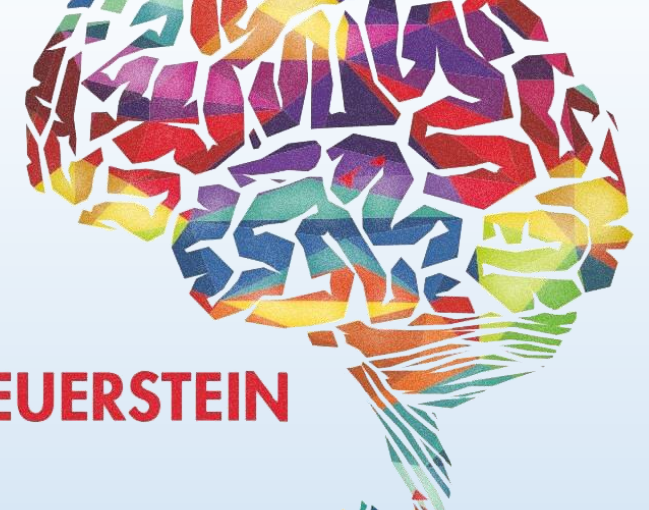
- Riconosci i limiti dell'IA
- Riconosci le linee guida etiche che dovrebbero informare l'operatività dell'IA: chiarezza e desiderabilità dello scopo, trasparenza, competenza nelle operazioni
- Impatto sociale ed economico dell'IA
- Potenziale e implicazioni dell'IA per diversi settori
- Implicazioni dell'adozione dell'IA in uno scenario dato.



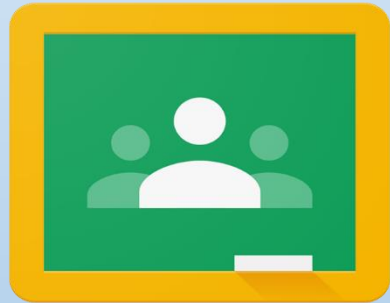
Linee metodologiche (IA)

Attività laboratoriali mediante le seguenti metodologie:

- Feuerstein
- Flipped classroom
- Cooperative learning



METODO FEUERSTEIN



Kahoot!



Supporti Tecnologici

Classroom

Google drive

Kahoot

ITC

Calendario delle lezioni e possibilità di certificazione

Il percorso formativo GRATUITO ha una durata totale di 15 ore così suddivise:

- 5 lezioni di 3 ore ciascuna.

Gli incontri avverranno ogni giovedì con cadenza settimanale dalle ore 17:30 alle ore 20:30.

Di seguito sono indicate le date programmate:

Giovedì, 9 Maggio 2024 Giovedì, 30 Maggio 2024

Giovedì, 16 Maggio 2024 Giovedì, 6 Giugno 2024

Giovedì, 23 Maggio 2024

Il corso verrà svolto in modalità on line.

Coloro che lo desiderano, alla fine della formazione, potranno sostenere l'esame per ottenere la certificazione innovativa specialistica internazionale "**AI -Intelligenza artificiale**", riconosciuta dal Ministero dell'Istruzione e del Merito.

È possibile iscriversi al corso dal 24 Aprile 2024 al 6 Maggio 2024. Nel caso in cui le iscrizioni risultassero eccessive, rispetto alla disponibilità dei 18 posti, si prenderà in considerazione l'ordine di presentazione.

Per qualsiasi delucidazione, è possibile contattare il relatore o il tutor.

Relatore:

E-mail: sandroarmenio2@gmail.com

Telefono: 3396063800

Tutor:

E-mail: enza.ferraro@icguidodalli.edu.it

Telefono: 3891370913